

Framtid Gamlebyviken

Mars 2012



I bakgrunden Gamlebyviken, i förgrunden Kuggviken. Till höger ligger Värnvik och därbortom Gamleby.

Dragets kanal, som invigdes förra året av kommunikationsminister Krister Örnfjäder, har redan blivit en uppskattad färdväg. Den förbinder Gamlebyviken med Gudingsfjärden vid Kuggviken och tillför friskt havsvatten till den syrefattiga Gamlebyviken.

Flödet av saltvatten förbi Slottsholmen skvalpar fram och tillbaka i takt med att hög- och lågtrycken avlöser varandra. Det har svårt att nå in i den långsmala viken. Trots de stora ansträngningar som gjordes under 2000-talets första år har bottnen i vikens mitre och inre del sedan länge varit i det närmaste död. Friskvattenet genom Dragens kanal kommer att påverka Gamlebyviken betydligt mer än vad strömmen förbi Slottsholmen förmår.

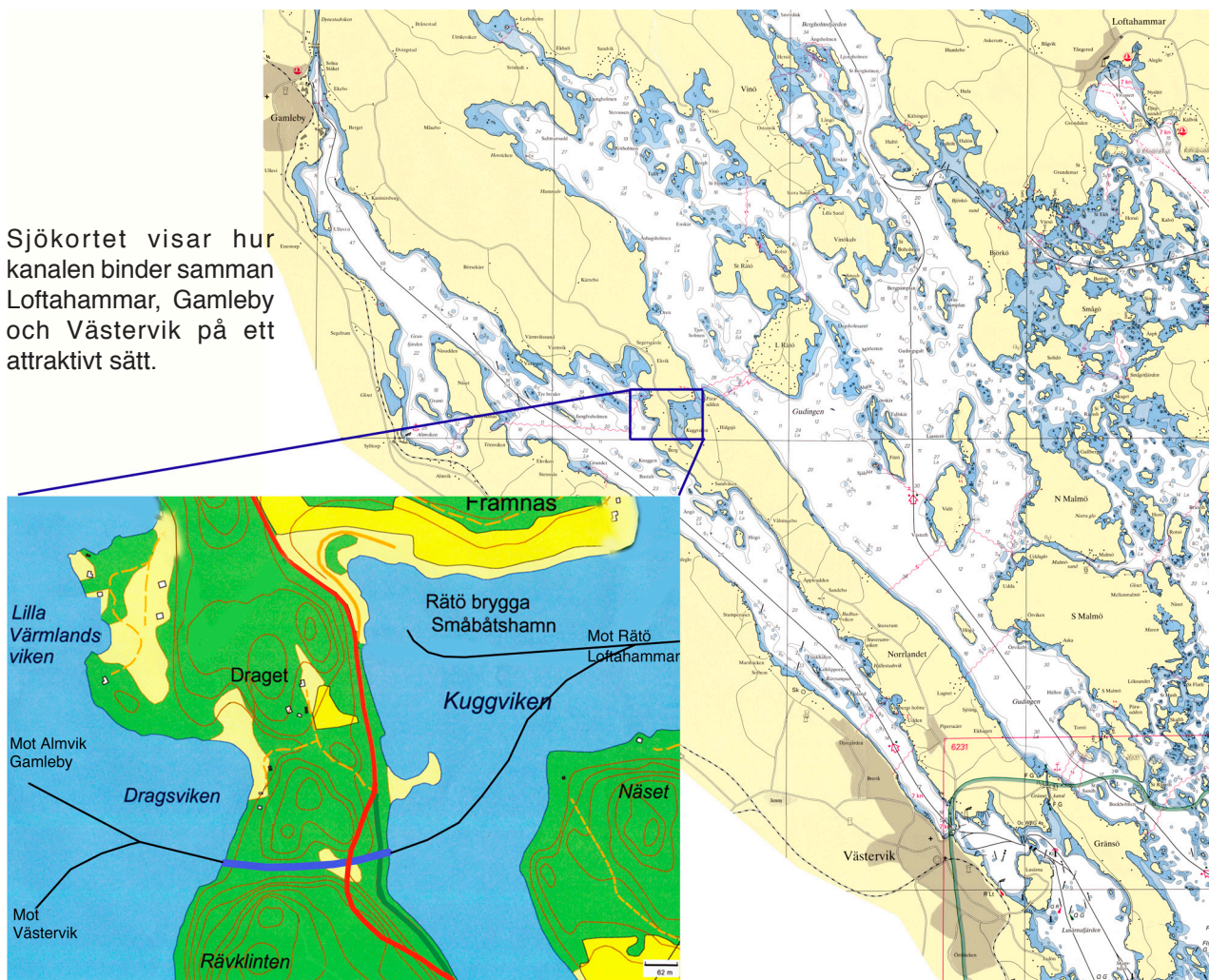
Med ett brospann på 8 m tar sig även segelbåtar genom kanalen och slipper gå den långa vägen runt Gränsö udde. Trafiken har varit livlig. Gamla Freden och hennes systerfartyg Harbour, som togs i bruk förra året, har redan gjort flera rundturer genom kanalen från Västervik till Rätö, Björkö, Loftahammar och Hasselö i Tjust skärgård. De tar sig inte genom den grunda Gränsö kanal och Dragens kanal innebär en betydligt kortare väg till Gudings öar än runt Gränsölandet.

Även för befolkningen på Rätö och i Mellanskärgården har kanalen inneburit förändringar. De kan nu lägga till i Gamlebys nyligen iordninggjorda hamn för att proviantera och hämta gäster. Den nya kanalen kommer att innebära ett betydande turisttillskott till sommaren.

Servicebutik. Tidigare fanns det farhågor om att kanalen skulle störa. - Men det är bara trevligt, säger Greta och Einar Möller som bor i en av de närmaste villorna vid Draget. - Sedan kanalen drogs en sydligare sträckning än vad det från början var tänkt så stör den oss inte. Glädjande är att vi nu fått en liten servicebutik på nära håll. Det var långt till affären tidigare, säger de.

Ny Marina. Roger Kind är en som nu tänker satsa på den nya kanalen. Han planerar att öppna en marina vid Kuggviken. - Med kanalen når man kunder i både Gamlebyviken och Gudingefjärden. När båtturisterna hittar hit så kan man erbjuda utökad service. Det har ju börjat bra. Redan är Dragets kanal mer trafikerad än kanalen vid Gränsö, konstaterar han.

Sjökortet visar hur kanalen binder samman Loftahammar, Gamleby och Västervik på ett attraktivt sätt.



Fakta	Byggår	Längd	Djup	Segelf.höjd
Dragets kanal	2011	320 m	2.6 m	8.0 m
Gränsö kanal	1817	705 m	1.5 m	3,0 m

Sjöstaden Västervik har med Dragets Kanal fått ännu en möjlighet att attrahera både turism och näringsliv. Båtturister hittar in till Gamlebyvikens inre delar lättare nu. Och för Ostkustens Pärla, Västervik, är Gamlebyviken inte längre en återvändsgränd.

Ada Rydström på Segersgårde, författare till 'Boken om Tjust' som skrevs för 100 år sedan, berättar att man sedan länge önskade gräva en kanal vid Draget. Men det hade varit svårt att ta sig genom berget med dåtidens teknik. I stället grävdes Gränsö kanal år 1719 och med ny sträckning 1817.

Det är bara att gratulera kommunens invånare att Dragets Kanals Vänners mångghudråriga strävan till slut givit resultat.

Produktion och foto: weSee AB, Lofta
www.tjust.com/arkipelag/
 Dragets Kanals Väänner